

BÁO CÁO

Về việc tiếp thu, giải trình, làm rõ một số nội dung tham gia ý kiến chủ trương đầu tư dự án: Đường giao thông kết nối Tỉnh lộ 676 tỉnh Kon Tum đi xã Trà Vinh, huyện Nam Trà My tỉnh Quảng Nam

Nhận được Công văn số 378/SGTVT-KHTC ngày 11 tháng 03 năm 2021 của Sở Giao thông vận tải; Công văn số 845/STC-TCĐT ngày 10 tháng 03 năm 2021 của Sở Tài chính; Công văn số 317/SXD-PTĐTHTKT ngày 10 tháng 03 năm 2021 của Sở xây dựng về việc tham gia ý kiến chủ trương đầu tư dự án: Đường giao thông kết nối Tỉnh lộ 676 tỉnh Kon Tum đi xã Trà Vinh, huyện Nam Trà My tỉnh Quảng Nam. Sau khi kiểm tra, rà soát Ủy ban nhân dân huyện báo cáo làm rõ một số nội dung như sau:

1. Ý kiến của Sở Giao thông vận tải:

a. Về cấp đường: Theo quy hoạch là đường cấp V ($B_n=6,5m$); đề xuất đầu tư là đường cấp VI ($B_n=6,0m$), chênh lệch bề rộng nền đường không lớn vì vậy đề nghị đầu tư theo cấp quy hoạch được duyệt.

Ủy ban nhân dân huyện Kon Plông tiếp thu ý kiến và thống nhất cấp đường là cấp V miền núi theo đúng quy hoạch.

b. Về công trình cầu: Trong báo cáo đề xuất chưa thể hiện cụ thể vị trí xây dựng cầu, chiều dài kết cấu nhịp, quy mô đầu tư nên Sở Giao thông vận tải chưa có cơ sở để tham gia ý kiến.

Ủy ban nhân dân huyện Kon Plông tiếp thu ý kiến và thống nhất bổ sung như sau: Vị trí xây dựng cầu tại Km0+120, kết cấu nhịp dự kiến là $2 \times 24m$, khổ cầu $B=5,5+0,5 \times 2=6,5m$, chiều dài cầu dự kiến 62m. Khi triển khai dự án theo kết quả khảo sát địa hình, thủy văn, địa chất sẽ xác định chính xác khẩu độ cầu, kết cấu nhịp, kết cấu móng.

c. Đề nghị bổ sung lý trình đấu nối với Tỉnh lộ 676, việc đấu nối với tỉnh lộ phải phù hợp với quy hoạch được duyệt tại Quyết định số 1117/QĐ-UBND ngày 30/12/2013 của UBND tỉnh.

Ủy ban nhân dân huyện Kon Plông tiếp thu ý kiến và thống nhất bổ sung như sau: Điểm đầu dự án (thôn Tu Rét, xã Đăk Nên) giao với đường Bê tông xi măng hiện trạng mặt đường rộng 3,5m, cách UBND xã Đăk Nên về phía Tây Bắc khoảng 4km, tuyến đường này đấu nối với đường Tỉnh lộ 676. Vì vậy dự án kết nối với Tỉnh lộ 676 chứ không giao cắt nên không có lý trình theo điểm đấu nối.

Trên đây là Báo cáo tiếp thu, giải trình, làm rõ một số nội dung tham gia ý kiến chủ trương đầu tư dự án: Đường giao thông kết nối Tỉnh lộ 676 tỉnh Kon Tum đi xã Trà Vinh, huyện Nam Trà My tỉnh Quảng Nam./.

Nơi nhận:

- UBND tỉnh Kon Tum (B/cáo);
- Sở Giao thông vận tải tỉnh Kon Tum;
- Sở Kế hoạch và Đầu tư tỉnh Kon Tum;
- Lưu VTLT.

**TM. ỦY BAN NHÂN DÂN
CHỦ TỊCH**

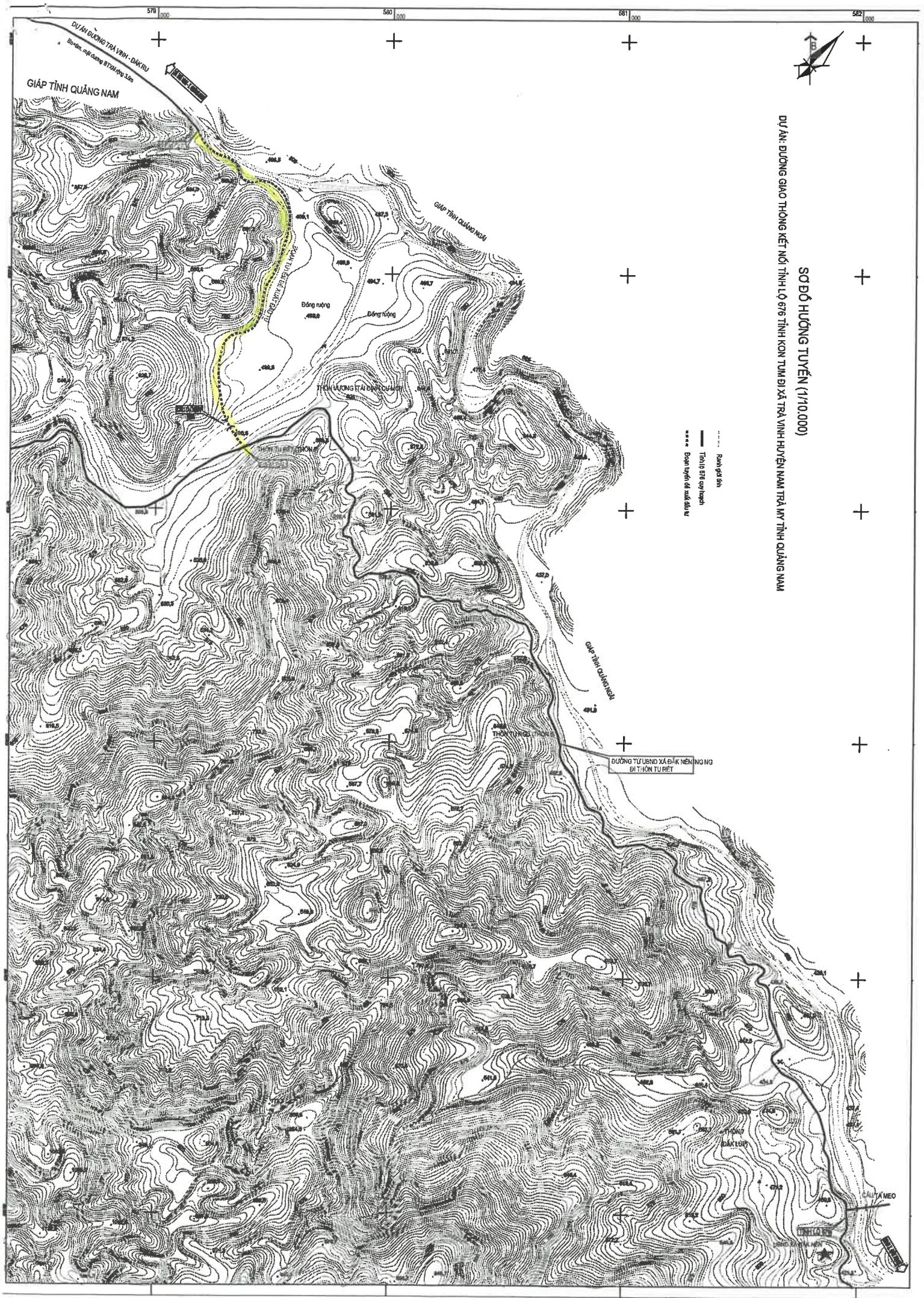


Dặng Thanh Nam



SƠ ĐỒ HƯỚNG TUYẾN (1/10.000)
DỰ ÁN: ĐƯỜNG GIAO THÔNG KẾT NỐI TỈNH LỘ 676 TỈNH KON TUM ĐI XÃ TRÀ VINH HUYỆN NAM TRÀ MY TỈNH QUẢNG NAM

----- Ranh giới địa
——— Tỉnh lộ 676 quy hoạch
..... Đoạn tuyến đã xây dựng



DỰ ÁN ĐƯỜNG TRÀ VINH - ĐẮK RỪ
Bản đồ quy hoạch 1/10.000

GIÁP TỈNH QUẢNG NAM

GIÁP TỈNH QUẢNG NGÃI

GIÁP TỈNH QUẢNG NAM

ĐƯỜNG TỰ LƯNG XÃ ĐẮK NẾN HƯNG
BỊ HỒN TỰ RỆT

TRƯỜNG ĐẮK LỚP

CÁI XE MEO

TRƯỜNG